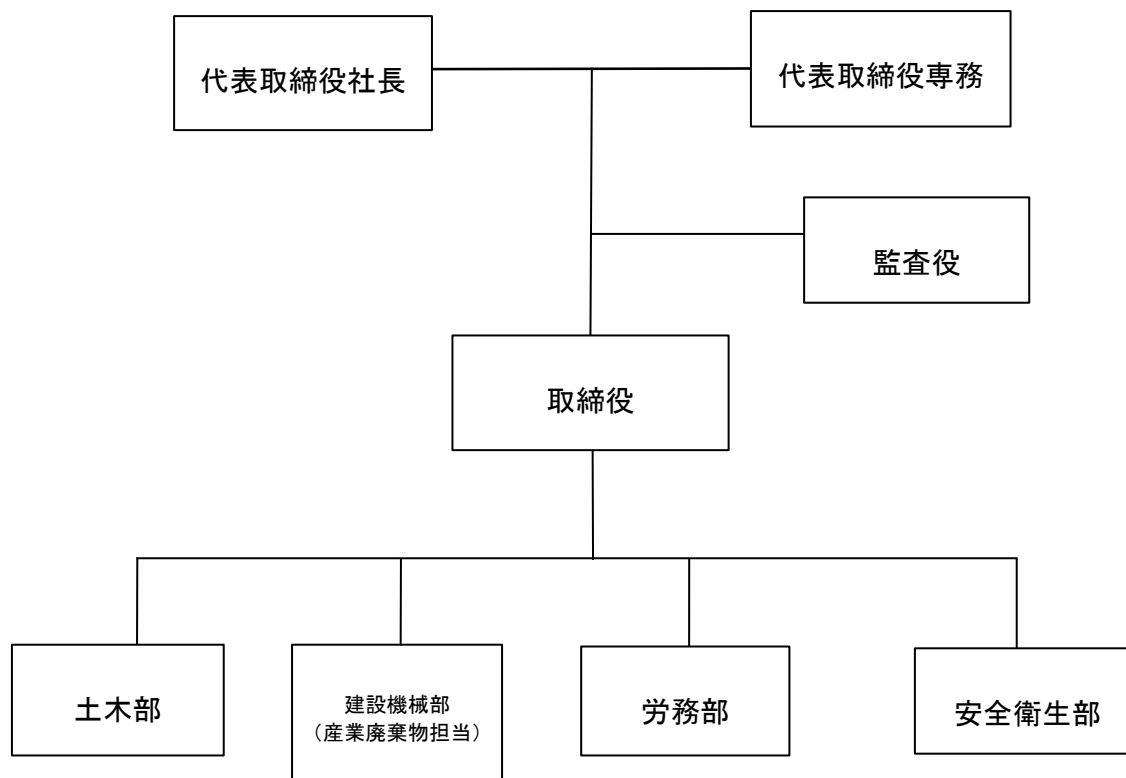


組織図(令和4年5月1日現在)



人員配置 (令和4年5月1日現在)

	土木部	建設機械部	労務部	安全衛生部
正社員	10	8	1	1
派遣・パート	5	3	1	1
合計	15	11	2	2

資格の名称と取得人数

資格名	人数
一級土木施工管理技士	5
二級土木施工管理技士	1
一級建設機械施工技士	7
二級建設機械施工技士	4
環境物質管理特別技術管理士	1
大気関係第四種公害防止管理者	1
産業廃棄物中間処理施設技術管理士	1
破碎・リサイクル施設技術管理士	1
し尿・汚泥再生処理施設技術管理士	1
運行管理者	1
大型自動車免許	21
大型特殊免許	25
車両系建設機械運転(解体)	7
車両系建設機械運転	30
酸素欠乏危険作業主任者	1
酸素欠乏危険作業に係る業務	1
普通救命講習修了者	1
特定化学物質作業主任者	2
石綿取扱作業	13
コンクリート造の工作物解体主任者	2

※兼務有